

CLINICA REINA ISABEL
NIT: 900.807.126-9



Clínica Reina Isabel
Servimos con el Alma

PORTAFOLIO DE SERVICIOS
“SERVIMOS CON EL ALMA”

AÑO 2018

Nosotros



CLÍNICA REINA ISABEL S.A.S está ubicada en el municipio de Pitalito, departamento del Huila- Colombia.

Prestamos servicios de mediana complejidad como: urgencias, hospitalización, consulta externa, consulta prioritaria, transporte asistencial, apoyo diagnóstico y complementación terapéutica. Esta institución surge con el sueño de un grupo de empresarios especialistas huilenses entusiastas, inquietos y decididos a ofrecer a la región servicios de salud con alta calidad científica de la mano de la más alta calidez humana.

Atendemos usuarios del régimen contributivo, subsidiado y especial, siendo la atención de estos en su mayoría, producto del proceso de referencia realizado por instituciones de prestación de servicios de salud de nivel inferior del departamento del Huila, Tolima, Caquetá y Putumayo. Por ello planeamos y direccionamos nuestro crecimiento en la búsqueda de garantizar mayor accesibilidad a la población de la región Surcolombiana.

En Clínica Reina Isabel contamos con innovación tecnológica para brindar tratamientos precisos, seguros y eficientes para la prevención, el diagnóstico e intervención de las enfermedades que puedan afectar a nuestros usuarios.

Proporcionamos tecnología avanzada, recursos humanos, tecnológicos, locativos y científicos suficientes para dar cobertura dentro de los parámetros de calidad, eficiencia, pericia y seguimiento estricto a las normas propias de la ética profesional y de la ciencia médica.

PLATAFORMA ESTRATÉGICA

Nuestra Misión

Brindar un servicio integral de alta calidad humana para todos nuestros usuarios de la región Surcolombiana, acompañado de la más alta calidad científica y tecnológica.

Nuestra Visión

En el año 2022 la Clínica REINA ISABEL S.A.S será la institución hospitalaria de primera opción en la prestación de servicios de salud de mediana y alta complejidad, reconocida en el departamento del Huila por la excelencia, Calidez y Humanización en la atención a nuestros usuarios.

Nuestros Valores

- **SENTIDO DE PERTENENCIA:** Asumimos como propias las necesidades de nuestros usuarios.
- **AMOR:** Servimos con el alma.
- **RESPONSABILIDAD:** Hacemos lo que debemos según lo establecido, en el tiempo determinado.
- **HONESTIDAD:** Actuar con relación y coherencia entre lo que se dice, hace, piensa y siente, integrando nuestros valores y principios.
- **AMABILIDAD:** Brindamos un trato cordial y cálido a las personas.
- **RESPECTO:** Reconocemos y respetamos las creencias, actuaciones, sentimientos y motivos de las personas.
- **COMPROMISO:** Cumplimos con nuestro firme propósito de servir con el Alma a nuestros usuarios y sus familias
- **EQUIPO HUMANO:** Personal altamente cualificado, que le asesorará sobre nuestros servicios, adecuándose a las distintas necesidades según el tipo de usuario.
- **FÉ:** Es la seguridad o confianza en una persona, cosa, opinión, doctrinas o enseñanzas de una religión.
- **CALIDEZ HUMANA:** Es el cariño, amabilidad y afecto que muestran las personas por los demás. Calidez significa calor, lo cual se traduce en un ambiente alegre y cordial en las relaciones interpersonales.
- **CALIDAD CIENTÍFICA:** Contamos con los mejores recursos tecnológicos en el mercado para la prestación de sus servicios.

Principios Corporativos

- **EQUIDAD:** Brindamos a cada quien lo que necesita según su condición sin distinción de género o condición social.
- **RESPONSABILIDAD SOCIAL:** Estamos comprometidos con la comunidad, el medio ambiente, nuestros colaboradores y sus familias.
- **TRABAJO EN EQUIPO:** Participamos y cooperamos de manera efectiva en el desarrollo de la misión institucional.
- **CONTINUO E INNOVACIÓN:** Es nuestra actitud de aprendizaje permanente para lograr el óptimo desempeño.
- **ATENCIÓN CENTRADA EN EL SER HUMANO:** Actuamos con sensibilidad, empatía y eficacia salvaguardando los derechos de las personas.

Política de Calidad

La Clínica y por ende cada uno de nuestros funcionarios nos comprometemos con nuestros usuarios y la comunidad a la cual servimos, a prestar una atención en salud de forma segura, pertinente, accesible, oportuna y continua, propendiendo por la eficacia, eficiencia y efectividad en el uso de los recursos teniendo como objetivo fundamental la satisfacción de nuestros usuarios y sus familias.

Objetivos

- Atención centrada en el usuario y su familia con un respeto profundo por el ser humano.
- Liderazgo desde cada uno de los procesos.
- Participación activa y trabajo en equipo de cada uno de los colaboradores.
- Mejoramiento continuo a nivel individual como colectivo propendiendo por la búsqueda de la calidad óptima en la prestación de los servicio de salud.
- Nos comprometemos a velar por los cuatro pilares básicos de acreditación:
 - Seguridad del paciente
 - Humanización
 - Gestión de la tecnología
 - Enfoque de riesgo

Servicio de Hospitalización

- 12 camas eléctricas de cinco planos, seguras, confortables y automáticas.
- 3 Habitaciones de acomodación múltiple
- Habitación VIP
- Monitoreo permanente
- Televisores LED
- Aire acondicionado
- Televisión por cable
- Sistema electrónico de seguimiento al paciente.



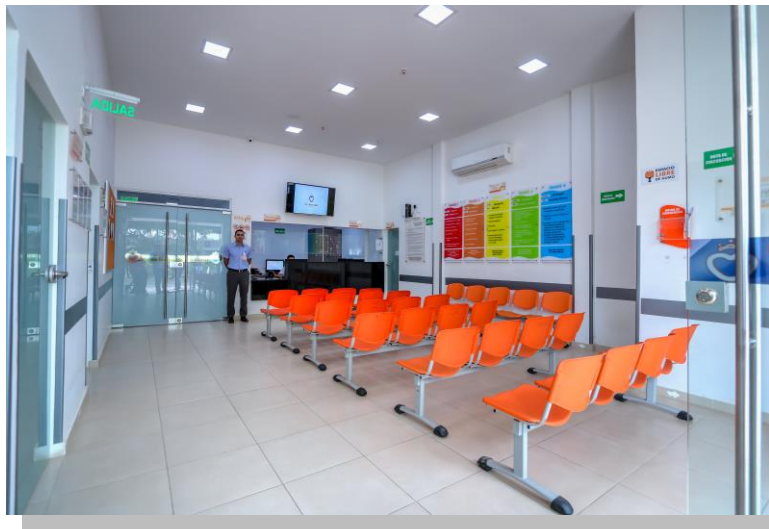
La Unidad de Hospitalización apoya los servicios de cirugía y consulta Externa con personal médico idóneo y calificado de especialistas, enfermeros (as), personal de apoyo asistencial, auxiliares de enfermería, ayudantes de servicio, secretarías clínicas, asistentes de hotelería, personal de terapia física y respiratoria, nutricionista, camilleros, personal de aseo y guardas de seguridad que velan por el funcionamiento del área y por ofrecer la mejor atención al paciente y su familia.

Urgencias Observación

Clasificación de TRIAGE de acuerdo a la nueva reglamentación:



Área de Espera de consulta externa





- Consultorio de atención TRIAGE
- Consultorio completamente dotado
- Confortable sala de espera
- Admisionista y facturador
- Sala de procedimientos
- Sala de reanimación
- Camas/camillas de observación adultos
- Cunas y/o camillas pediátricas
- Toma de muestras de exámenes de laboratorio
- Área para terapia respiratoria y micro nebulizaciones
- Farmacia
- Servicio de observación con 27 camillas totalmente modernas.
- Presencialidad de especialidades como: ortopedia, medicina interna, cirugía general, pediatría, entre otras.

Unidad de Cirugía

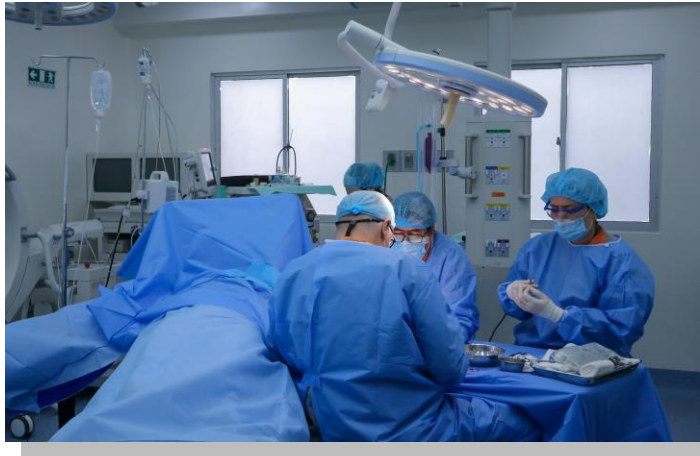


- Una moderna sala de cirugía
- Dos áreas de recuperación
- Rayos X y Ecógrafo Portátil.
- Monitoreo cardiopulmonar no invasivo e invasivo
- Orientación e información al paciente y su familia.

El quirófano de Clínica Reina Isabel está completamente dotado para la realización de procedimientos quirúrgicos en las siguientes especialidades:

- Cirugía en Gastroenterología
- Cirugía General
- Cirugía Maxilofacial
- Ginecología
- Ortopedia
- Cirugía Urología

Cirugía General



Consulta especializada, cirugía programada de baja y mediana complejidad como colecistectomía, herniorrafia inguinal, umbilical, epigástrica, recidivada, eventrorrafia, resección de tumores de mama, resección de masas del tejido celular subcutáneo, varicosafenectomía, entre otros. Además urgencias quirúrgicas de baja y mediana complejidad.

Cirugía Maxilofacial

Consulta especializada en lesiones faciales agudas, con fractura facial, secuelas de trauma facial, cirugías ortognatica.

Cirugía Plástica



Consulta especializada, cirugía de mano como de lesiones congénitas, traumáticas, secuelas de trauma en mano, lesiones tendinosas, nerviosas, transferencias tendinosas, injertos, entre otros.

Secuelas de quemaduras: Z plastias, colgajos, injertos, expansores tisulares. Secuelas de pérdida masiva de peso: Cirugía post bariátrica. Blefaroplastia, secuelas de trauma nasal y facial, defectos de cobertura en general, resección de tumores de seno, cx cáncer de piel, reconstrucción con colgajos, reconstrucción post mastectomía en general, entre otros.

Cirugía en Gastroenterología

- Consulta especializada
- Endoscopia de vías digestivas altas
- Colonoscopia Total,
- CPRE+ Papilotomía + Extracción de cálculos
- Colonoscopia + Polipectomía
- Ligadura de varices esofágicas vía endoscópica
- Gastrostomías endoscópicas
- Rectosigmoidoscopia
- Escleroterapia Endoscópica
- Extracción de cuerpo extraño.



Programa Hospitalización en Casa



El Programa de Atención y Hospitalización Domiciliaria “PAHD”, fue implementado por Clínica Reina Isabel SAS con el objetivo de garantizar la continuidad de los servicios de salud al paciente hospitalizado en su casa, favoreciendo su recuperación ya que le permite dentro de su contexto familiar, tener un apoyo emocional cercano y un ambiente más confortable para el manejo de su enfermedad.

Consiste en ofrecer la continuidad del tratamiento farmacológico parenteral con el uso domiciliario de equipos tradicionalmente hospitalarios, bajo la supervisión de un equipo multidisciplinario que brinda servicios de salud humanizados y oportunos, con el fin de lograr la recuperación de la salud del paciente en su casa.

Atención Domiciliaria

Clínica REINA ISABEL ofrece el servicio de Atención Domiciliaria, que consiste en cubrir las necesidades de aquellas personas con enfermedades crónicas y/o terminales de diagnóstico y tratamiento establecido o con discapacidades que les impidan el acceso a los servicios de salud por sus propios medios y que no dependen de ventilación mecánica asistida (ventilador) para su proceso de respiración.

Normalmente la atención se brinda a través de los cuidados del personal de enfermería de manera permanente o parcial en el domicilio del paciente, toma de muestras domiciliaria, valoración por psicología, valoración médica y terapias de rehabilitación integral.

La atención por enfermeras en el hogar es un servicio diseñado para satisfacer las necesidades médicas de los pacientes para proteger su estado de salud, reforzar el tratamiento y prevenir la hospitalización.

Servicio de Ortopedia



- Consulta especializada en el servicio de Ortopedia y Traumatología de la Clínica Reina Isabel,

Cuenta con avances que hacen posible disminuir el porcentaje de complicaciones por medio de procedimientos seguros, precisos y efectivos que favorecen la pronta recuperación de los pacientes; la sala de cirugía está dotada de una mesa de reconstrucción especializada con accesorios para adelantar los siguientes procedimientos:

- Osteotomías
- Drenajes y curetajes
- Osteotomías Correctoras
- Cirugías Reconstructivas
- Reducciones cerradas y abiertas
- Osteosíntesis, retiro y colocación
- Corrección de deformidades congénitas de cadera y pie, entre otros procedimientos de mediana complejidad.

Hospitalización Ginecológica



- Atención integral en ginecología en un ambiente tranquilo y discreto,
- Servicio de ecografía convencional
- Cirugía ginecológica programada y de urgencias
- Histerectomías
- Colporrafias
- Corrección de celes
- Toma de biopsias de endometrio y cervicales
- Servicio de hospitalización
- Atención de control prenatal especializado a la gestante de alto riesgo
- Ecografía obstétrica
- Monitoría fetal por consulta externa
- Urgencias 24 horas

Consulta Médica Especializada

Se prestan servicios a los usuarios del Régimen Subsidiado, Contributivo y Prepagadas, Soat.

En el servicio de consulta externa Clínica Reina Isabel cuenta con:

- Medicina interna
- Ortopedia
- Cirugía general
- Ginecología
- Pediatría
- Nutrición
- Anestesiología
- Cirugía maxilofacial
- Cirugía plástica
- Psicología
- Urología.
- Nefrología
- Neuropediatría
- Cardiología
- Neumología
- Gastroenterología



Horarios de atención:

- Lunes a viernes de 7:00 a.m. a 8:00 p.m.
- Sábados de 7:00 a.m. a 12:00 m.

La Clínica cuenta con un sistema electrónico que permite agilizar el proceso de asignación y cancelación de citas médicas para los usuarios. Asignación de citas: Tel: (098) 8361788.

Consulta Prioritaria

Su objetivo es atender a aquellos pacientes que requieran una atención prioritaria y así resolver rápidamente situaciones de enfermedad o de trauma leve, este servicio permite hacer evaluación diagnóstica con exámenes de laboratorios e

imágenes de manera inmediata y definir el tratamiento inicial y la ruta a seguir del paciente.

Nuestros usuarios son atendidos en menos de 60 minutos, logrando una alta satisfacción de sus expectativas por la pronta resolución a sus motivos de consulta.

Horarios de atención:

Lunes a viernes de 7:00 a.m. a 10:00 p.m.
Sábados y Domingos de 7:00 a.m. a 7:00 m.

Propendemos constantemente por alcanzar nuevas metas y satisfacer a nuestros usuarios con una experiencia de atención con excelencia, por eso contamos con especialistas altamente calificados en cada uno de los campos de la medicina, comprometidos con el manejo oportuno de las enfermedades. Esmerados en brindarle a nuestros pacientes un servicio completo y especializado.

➤ Clínica Reina Isabel cuenta con la unidad de especialidades médicas:

- Anestesia
- Psicología
- Pediatría
- Ginecobtetricia
- Cirugía general
- Medicina interna
- Medicina general
- Nutrición dietética
- Ortopedia
- Urología
- Cirugía maxilofacial
- Cirugía plástica
- Nefrología
- Neurología pediátrica
- Cardiología adulto y pediátrica

- Neumología
- Gastroenterología



Los pacientes son respaldados por las demás unidades de la Institución, garantizándoles un seguimiento integral, con calidez humana, seguridad y tecnología de vanguardia.

Laboratorio Clínico



El propósito de Clínica Reina Isabel es el de satisfacer las necesidades y expectativas de los usuarios en cuanto a la realización de exámenes analíticos de la más alta precisión y confiabilidad por contar con equipos automatizados de acuerdo con las posibilidades diagnósticas contemporáneas.

- Química sanguínea
- Pruebas especiales
- Microscopía
- Hematología
- Microbiología
- Inmunoanálisis
- Inmunoematología
- Coagulación

Entrega de resultados el mismo día (vía fax o correo electrónico) en las pruebas que la técnica lo permita. Facturación detallada indicando nombre del paciente, fecha, exámenes realizados, sector o centro de costos y R.I.P.S en medio magnético.

Servicio de Imagenología

TOMOGRAFÍA AXIAL COMPUTARIZADA

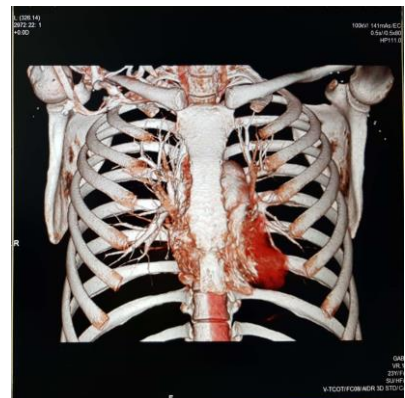
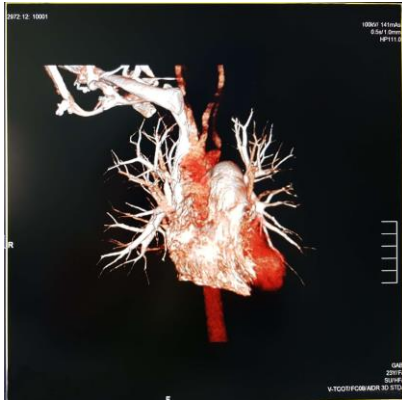


Clínica Reina Isabel ofrece innovación tecnológica para brindar tratamientos precisos, seguros y eficientes para la prevención, el diagnóstico e intervención enfermedades. Por eso pone a disposición de la región el *Tomógrafo multicorte Alexion de 16 Cortes*, que se traduce en alta tecnología y precisión.

Esta Institución cuenta con personal idóneo, altamente capacitado, para interpretar las imágenes diagnósticas de alta complejidad que le aseguran al paciente la mayor seguridad y bienestar. A esto se suma el trato cálido y humanizado para brindarles a los usuarios y sus familias una verdadera experiencia de atención con excelencia.

- Alta precisión y calidad en la práctica del examen
- Seguridad para el paciente
- Excelente atención al usuario
- Correcta interpretación y entrega oportuna de los resultados
- Disponibilidad inmediata para la realización de los exámenes.
- Lectura de TAC por radiólogos especialistas expertos en imagen corporal.

Algunos de los nuevos estudios del equipo:



- **ANGIOGRAFÍAS POR TAC**

Permite la realización de angiografías de cerebro, vitales en la detección de aneurismas y malformaciones arteriovenosas, aorta torácica y abdominal, arterias pulmonares para el hallazgo de trombos en miembros inferiores, así como angiografías para pacientes pediátricos.

- **UROTOMOGRAFÍA**

Este equipo puede explorar el abdomen completo generando imágenes en múltiples planos y en 3D. Realiza un análisis total, no invasivo y de alta calidad diagnóstica del tracto urinario de manera rápida para la visualización de litiasis urinaria, tumores renales, evaluación de lesiones traumáticas o infecciosas y malformaciones congénitas.

- **COLONOSCOPIA VIRTUAL**

Permite mediante una técnica no invasiva analizar totalmente el colon, visualizando de manera virtual su interior con una herramienta diagnóstica de alta tecnología para la detección y seguimiento de pólipos y enfermedad diverticular.

RAYOS X

Equipos:

- Nuevo Equipo de Rayos X marca TOSHIBA digitalizado con alto estándar de calidad y exactitud. (Digitalizador de alto flujo de trabajo CARESTREAM).
- Nuevo Equipo de Rayos X Portátil, modelo IME -100L, permite tomar imágenes cómodamente en áreas quirúrgicas y hospitalarias, sin trasladar al paciente.
- Nuevo Ecógrafo marca TOSHIBA de alta gama. Última tecnología. Con capacidad para realizar ecografías generales, obstétricas y doppler.





Contamos con médicos radiólogos calificados, con altos estándares de calidad científica y con la mejor actitud de servicio hacia los pacientes. Avalados por la sociedad Colombiana de Radiología y comprometidos con la formación y mejoramiento continuo.

Dr. Fredy Martin Cerquera Cabrera. Medico Radiólogo.

Nuestros servicios

Ecografía

Cuello, tiroides, glándulas salivares, tejido blando articular, tórax y del diafragma, abdomen superior, hepatobiliar, abdomen total, renal y de vías urinarias, pélvica abdominal, pélvica transvaginal, obstétrica transabdominal, obstétrica transvaginal, obstétrica de detalle, testicular, pene, mama y próstata



Doppler

Testicular, venoso de miembros inferiores, venoso de miembro superiores, arterial de miembros inferiores, arterial de miembros superiores, portal o hepático, aorta abdominal, vasos pélvicos, obstétrico, arterias, renales, doppler de masa en tejido blando, etc.

Rayos X Convencionales

Tórax, abdomen, columna lumbar, cervical, dorso lumbar y torácica, cuello, cavum faríngeo, cráneo, órbitas, arco cigomático, mastoides, articulación temporomandibular, hombro, húmero, codo, mano, puño, dedos, escápula, esternón, huesos propios nasales, reja costal, cadera, pelvis, sacro, coxis, articulación sacro iliaca, fémur, pierna, rodilla, tobillo o cuello de pie, pie calcáneo, rótulas, senos paranasales, cara.

Biopsias Y Drenajes Guiados Por Ecografía

Mama, tiroides, renal, hígado, próstata, abdomen, columna, pulmón, masa de tejido blando.

Transporte Asistencial



Clínica Reina Isabel ofrece el servicio de transporte asistencial básico y medicalizado, con ambulancias habilitadas, totalmente dotadas para el confort y seguridad del paciente.

Servicio Farmacéutico

Servicio ofrecido para adquirir los medicamentos prescritos por el médico tratante y que son cubiertos por el Plan Obligatorio de Salud.

Aseguramos y controlamos la calidad de los medicamentos y dispositivos médicos en la selección, compra, recepción, almacenamiento y distribución de los mismos.

Contamos con infraestructura y sistemas de almacenamiento adecuados, para conservar la estabilidad de los medicamentos y la integridad de los dispositivos médicos.

El servicio farmacéutico realiza farmacovigilancia, tecnovigilancia y seguimiento farmacoterapéutico a pacientes hospitalizados.

REDES INTEGRALES

Servicio de Urología

Consulta Especializada

- Urología general.
- Urología ginecológica.
- Urología de incontinencia urinaria.
- Urología de infertilidad.



Procedimientos Diagnósticos Adultos

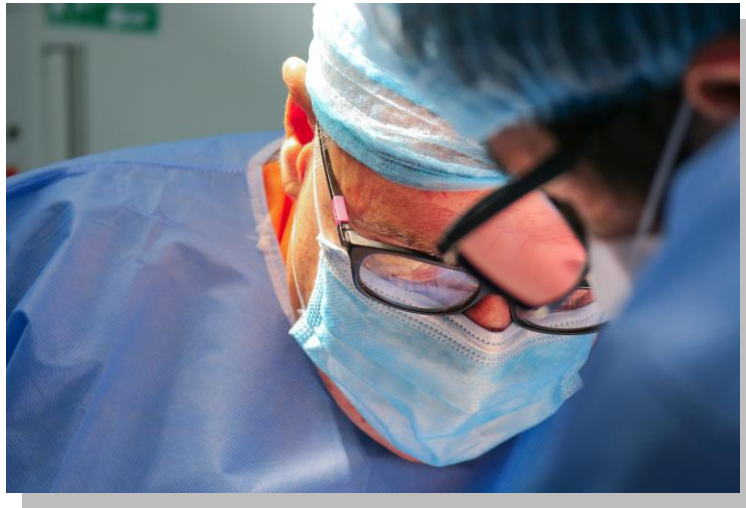
- Ecografía transrectal de próstata.
- Ecografía transrectal de próstata más biopsia. Ecografía de vías urinarias.
- Ecografía renal.
- Ecografía testicular.
- Estudio urodinámico con test de fentolamina. Cistoscopia más calibración uretral.
- Penoscopia diagnóstica.
- Cauterización de condilomas.
- Ureterorrenoscopia diagnóstica y terapéutica con ureterorrenoscopia flexible.

- Pielografía retrograda y anterógrada flexible (con ureterorrenoscopia flexible).
- Uretrocistografía miccional. Biopsia de vejiga.

Cirugías

- Resección transuretral de próstata.
- Cirugía para la incontinencia urinaria Sling vaginal (T.V.T)
- Litotricia extracorpórea.
- Ureterolitotomía ultrasónica endoscópica.
- Uretrorenoscopia diagnóstica y terapéutica.
- Varicocelectomía.
- Vasectomía.

- Hidrocelectomía.
- Hipospadias.
- Orquidopexia.
- Exploración del canal inguinal.
- Circuncisión.
- Cirugía de uretra.



Cirugía Laparoscópica

- Nefrectomía simple.
- Nefrectomía radical.
- Pieloplastia.
- Marzupializacion de quiste renal.
- Linfadenectomia laparoscópica.
- Prostatectomia radical de próstata vía laparoscópica.
- Pielolitotomia laparoscópica.

Cirugía Incontinencia Urinaria

- Sling Vaginal.
- Colocación de Esfínter.